

### Le Petit + : la boutique !

Nous vendons au musée des produits de la ruche ( miel de pays, bonbons au miel, sucettes, bougies, savons...), et des souvenirs ( cartes postales, peluches, porte-clefs, sifflets...). Il est nécessaire de prévoir un temps supplémentaire à la visite en cas d'achat.

### A proximité du musée !

Pont de l'Abîme ; Tours Saint - Jacques ; Fruitière des 5 sens de Gruffy ; Grottes de Bange ; Village Médiéval d'Alby-sur-Chéran...

A peine plus loin : La Chartreuse d'Aillon, Les crêtes du Semnoz, le lac d'Annecy, la Cascade du Pissieux, les Etangs de Crosagny, Les Gorges du Val de Fier...

### Pour nous contacter ...

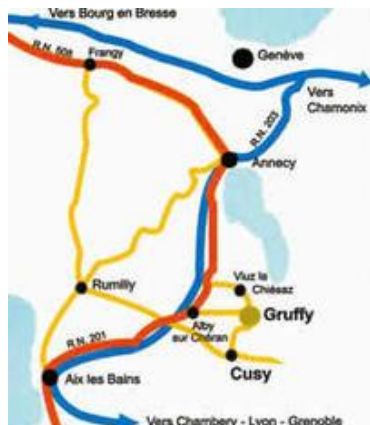
Téléphone : 04 50 77 58 60

E-mail : [info@musee-nature.com](mailto:info@musee-nature.com)

### Pour nous rejoindre ...

Musée d'Histoire Naturelle de Gruffy  
Les Choseaux  
74540 GRUFFY

Dans Gruffy, suivre les panneaux Musée de la Nature.  
Parking à proximité du cimetière.



## MUSEE D'HISTOIRE NATURELLE

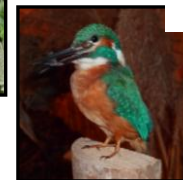
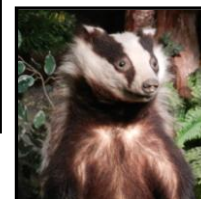


Les Choseaux  
74540 GRUFFY  
[www.musee-nature.com](http://www.musee-nature.com)

TEL/FAX : 04 50 77 58 60  
mail : [info@musee-nature.com](mailto:info@musee-nature.com)

## GROUPES

Le Musée vous accueille toute l'année !



### Visites libres – 5 euros par personne\*

Tous les jours de l'année (de 9h à 18h) – Sur réservation

### Visites guidées – 6 euros par personne\*

Tous les jours de l'année (de 9h à 18h) - Sur réservation  
Retrouvez toutes nos offres à l'intérieur.

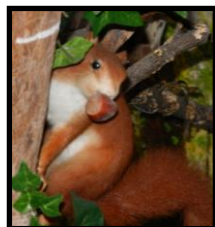
\* Les tarifs indiqués sont valables pour un groupe de 15 personnes minimum, et jusqu'au 31 décembre 2013. Les accompagnateurs et chauffeurs de bus bénéficient d'une gratuité pour l'ensemble des visites proposées.

## Nos visites guidées . . .

### 1. Faune de notre région

Durée : 45 minutes - 1h00\*\*

25 / 30 personnes maximum\*\*\* - Sur réservation



*L'animateur du musée vous guidera dans la salle Faune. Vous découvrirez en sa compagnie les animaux domestiques et sauvages de notre région au gré d'anecdotes.*

*Possibilité de visionner un film sur la taxidermie (Durée : 12 minutes)*

### 2. Abeilles et apiculture

Durée : 45 minutes - 1h00\*\*

25 / 30 personnes maximum\*\*\* - Sur réservation



*L'animateur du musée va vous faire entrer dans le monde fabuleux des abeilles. Après une rapide présentation de l'abeille, vous regarderez un film sur les abeilles et l'apiculture (durée : 20 minutes). L'animateur vous présentera ensuite la ruche vitrée et vous dévoilera les secrets de l'apiculture. Une dégustation de miel peut être proposée (0,50€ supplémentaire par personne)*

### 3. Abeilles, pommes et verger

Durée : 1h00 \*\*

25 / 30 personnes maximum\*\*\* - Sur réservation



*Après une rapide présentation de l'abeille, vous regarderez un film sur les abeilles et l'apiculture (durée : 20 minutes). L'animateur du musée vous conduira ensuite dans le verger pour comprendre le rôle important des abeilles dans la nature, et également découvrir l'histoire des pommes et des vergers à Haute-Tige de l'Albanais.*

### 4. L'Homme et les arbres de la forêt

Durée : 1h00 \*\*

25 / 30 personnes maximum\*\*\* - Sur réservation



*Au gré d'une marche sur un sentier forestier, l'animateur ou l'animatrice du musée vous fera découvrir les principaux arbres de nos forêts : hêtre, tilleul, noisetier, sapin, épicéa...et vous présentera leurs différents usages traditionnels (médicinaux, culinaires, artisanaux...). Cette balade sera également l'occasion d'évoquer rapidement l'histoire du lieu (zone de résistance durant la seconde guerre mondiale).*

\*\* Possibilité d'adapter le temps de la visite sur demande.

\*\*\***Pour les grands groupes (50/ 60 personnes), une visite thématique est possible**, mais le groupe sera divisé en deux. La même visite thématique n'est pas possible en simultané. Une partie du groupe peut donc être en visite libre durant la visite guidée du reste du groupe. Le temps à prévoir sur le site est dans ces cas là plus important. Renseignez-vous au **04 50 77 58 60**.